

## Универсальный инъекционный анкер



Ремонт кронштейнов для занавесей



Ремонт кронштейнов для занавесей

### СТРОИТЕЛЬНЫЕ МАТЕРИАЛЫ

- Бетон
- Пустотелый кирпич
- Пустотелые блоки, выполненные из легкого бетона
- Пустотелые плиты перекрытий, выполненные из кирпича, бетона и т.п.
- Пустотелый силикатный кирпич
- Полнотелый силикатный кирпич
- Строительный камень плотной структуры
- Панельные строительные материалы
- Пенобетон
- Полнотелые панели из гипса
- Пустотелые блоки, выполненные из легкого бетона
- Полнотелый кирпич

### ПРЕИМУЩЕСТВА

- Инъекционная система fill & fix работает с любыми размерами просверливаемых отверстий и строительными материалами. В результате, с помощью одного продукта можно выполнять самые разнообразные работы.
- В отвердевший инъекционный раствор можно непосредственно устанавливать шурупы по дереву. Это обеспечивает быстрый и простой монтаж.
- Специальный состав продукта позволяет ввинчивать шуруп в отвердевший раствор и вывинчивать его обратно. Это позволяет повторно закреплять изделия в одни и те же точки крепления.
- Система fill & fix допускает шлифование и окрашивание, кроме того, она пригодна для заделки ненужных просверленных отверстий перед окраской.

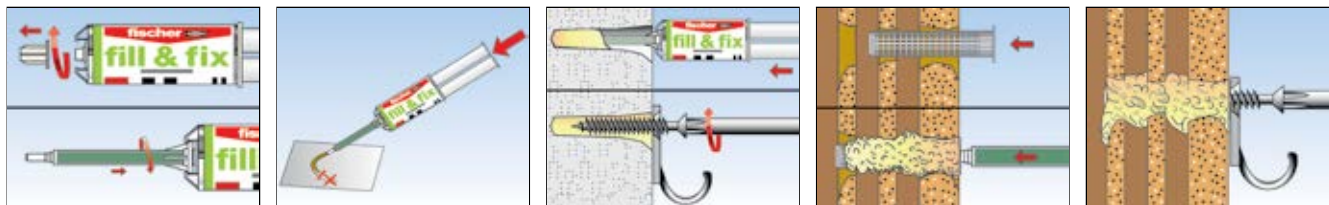
### ПРИМЕНЕНИЕ

- Ремонт трещин и просверленных отверстий большого размера.
- Ремонт поврежденных подвесных креплений мебели и т.п.
- Крепление легковесных предметов в сложных и ветхих строительных материалах (в старых зданиях).
- Крепление легковесных предметов во внутренних и защищенных от ультрафиолетовых лучей наружных помещениях.

### ФУНКЦИОНИРОВАНИЕ

- Система fill & fix представляет собой 2-компонентный, не содержащий растворителей инъекционный состав на основе полиуретана. Его вводят в отверстие, где он легко вспенивается и быстро схватывается.
- Увеличение в объеме во время процесса схватывания обеспечивает надежное крепление, даже в ветхих строительных материалах.
- Примерно через 2 минуты в отвердевший состав можно крепить шурупы, крюки, винты и т.п., диаметром до 6 мм, обычно используемые по дереву, удалять их из отвердевшего материала без предварительного сверления.
- Используйте перфорированные гильзы (прилагаются) для пустотелых и панельных строительных материалов.

## МОНТАЖ



## ТЕХНИЧЕСКИЕ ХАРАКТЕРИСТИКИ



Инъекционная система крепления **fill & fix**

Марка	Артикул	Состав	Используемые языки для текста этикетке	Товарная единица [шт]
<b>fill &amp; fix K (D)</b>	<b>051097</b>	1 картридж 25 мл, 2 статических миксера, 4 анкерных гильзы, 2 удлинительных трубки	D	8
<b>fill &amp; fix (D)</b>	<b>502599</b>	1 картридж 25 мл, 2 статических миксера, 4 анкерных гильзы, 2 удлинительных трубки	D	12
<b>fill &amp; fix K (D/F)</b>	<b>503227</b>	1 картридж 25 мл, 2 статических миксера, 4 анкерных гильзы, 2 удлинительных трубки	D, F	8
<b>fill &amp; fix K (GB)</b>	<b>504429</b>	1 картридж 25 мл, 2 статических миксера, 4 анкерных гильзы, 2 удлинительных трубки	GB	8
<b>fill &amp; fix (GB)</b>	<b>503463</b>	1 картридж 25 мл, 2 статических миксера, 4 анкерных гильзы, 2 удлинительных трубки	GB	12
<b>fill &amp; fix K (NL/F)</b>	<b>501763</b>	1 картридж 25 мл, 2 статических миксера, 4 анкерных гильзы, 2 удлинительных трубки	NL, F	8
<b>fill &amp; fix (NL/F)</b>	<b>506716</b>	1 картридж 25 мл, 2 статических миксера, 4 анкерных гильзы, 2 удлинительных трубки	NL, F	12
<b>fill &amp; fix K (F)</b>	<b>513500</b>	1 картридж 25 мл, 2 статических миксера, 4 анкерных гильзы, 2 удлинительных трубки	F	8
<b>fill &amp; fix (F)</b>	<b>505971</b>	1 картридж 25 мл, 2 статических миксера, 4 анкерных гильзы, 2 удлинительных трубки	F	12
<b>fill &amp; fix K (I)</b>	<b>051098</b>	1 картридж 25 мл, 2 статических миксера, 4 анкерных гильзы, 2 удлинительных трубки	I	8
<b>fill &amp; fix K (S/DK)</b>	<b>505083</b>	1 картридж 25 мл, 2 статических миксера, 4 анкерных гильзы, 2 удлинительных трубки	S, DK	8
<b>fill &amp; fix K (GR)</b>	<b>505084</b>	1 картридж 25 мл, 2 статических миксера, 4 анкерных гильзы, 2 удлинительных трубки	GR	8
<b>fill &amp; fix K (CZ/SK)</b>	<b>506255</b>	1 картридж 25 мл, 2 статических миксера, 4 анкерных гильзы, 2 удлинительных трубки	CZ, SK	8
<b>Статический миксер fill &amp; fix</b>	<b>502735</b>	6 статических миксеров	-	1